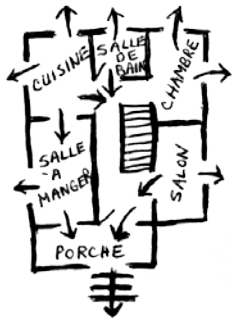


Élaborez immédiatement votre plan d'évacuation... Il pourrait vous sauver la vie cette nuit même!

S'il y avait un incendie chez vous cette nuit, votre famille pourrait-elle évacuer les lieux en toute sécurité? Chacun doit savoir quoi faire et où aller lorsque l'avertisseur de fumée se met à sonner. Prenez quelques minutes avec tous les membres de la maisonnée pour élaborer votre plan d'évacuation à l'aide des instructions suivantes.



1. Dessiner le plan d'étage



Utilisez la grille fournie au verso pour dessiner le plan d'étage de votre domicile. Il faut dessiner un plan pour chaque étage.

2. Inclure toutes les sorties d'urgence possibles

Dessiner les portes, fenêtres et escaliers, afin de bien indiquer, pour toute la famille, toutes les voies possibles pour s'échapper. Inclure tous les éléments qui pourraient vous faciliter l'évacuation, comme le toit du garage ou de la véranda.

3. Montrer deux voies de sortie pour chaque pièce, si possible.

La porte est la principale sortie de chaque pièce, mais si elle est bloquée par le feu ou la fumée, il faut prévoir une autre voie de sortie, comme une fenêtre. Assurez-vous que toutes les fenêtres sont faciles à ouvrir et que tous savent comment s'échapper par la fenêtre. Si les fenêtres ont des barres de sécurité, il faut les équiper de dispositifs à ouverture rapide.

4. Y a-t-il quelqu'un qui a besoin d'aide pour s'échapper?

Décidez à l'avance qui aidera les tout-petits, les personnes âgées ou handicapées de la maisonnée. Quelques minutes de planification vous épargneront des secondes précieuses en cas d'urgence.

5. Fixer un lieu de rencontre à l'extérieur

Choisissez un lieu de rencontre à une distance sécuritaire de votre domicile que chacun se rappellera facilement. Un arbre, un réverbère ou la maison du voisin peuvent convenir. En cas d'incendie, tous les membres de la maisonnée devront se rendre à cet endroit pour qu'on sache qui est sain et sauf.

6. Appeler le service d'incendie une fois à l'extérieur du domicile

Ne perdez pas de précieuses secondes à appeler le service d'incendie de chez-vous. Une fois à l'extérieur, utilisez un cellulaire ou le téléphone de votre voisin pour appeler le service d'incendie.

7. Faire des exercices d'évacuation

Étudiez le plan avec tous les membres de votre maisonnée. Parcourez la maison en indiquant les sorties de toutes les pièces. Profitez de cette inspection pour vérifier les voies d'évacuation et vous assurer qu'elles sont pratiques et faciles à utiliser. Faites ensuite un exercice d'évacuation deux fois par année, chronomètre en mains. En cas d'incendie, vous devez réagir sans hésiter parce que les voies d'évacuation peuvent devenir rapidement impraticables à cause de la fumée ou des flammes.

Important :

- Prévoyez deux sorties pour chaque pièce, si possible.
- Faites un exercice d'évacuation deux fois par année.
- Installez des avertisseurs de fumée à chaque étage du domicile et à l'extérieur des chambres.

Si vous vivez dans une tour d'habitation, adressez-vous au gérant de l'immeuble pour vous informer du plan d'évacuation de votre immeuble.

A full-page sheet of white graph paper with a light gray grid. The grid consists of small squares, approximately 10 units wide by 10 units high. The grid lines are thin and evenly spaced. There is no text or other markings on the page.